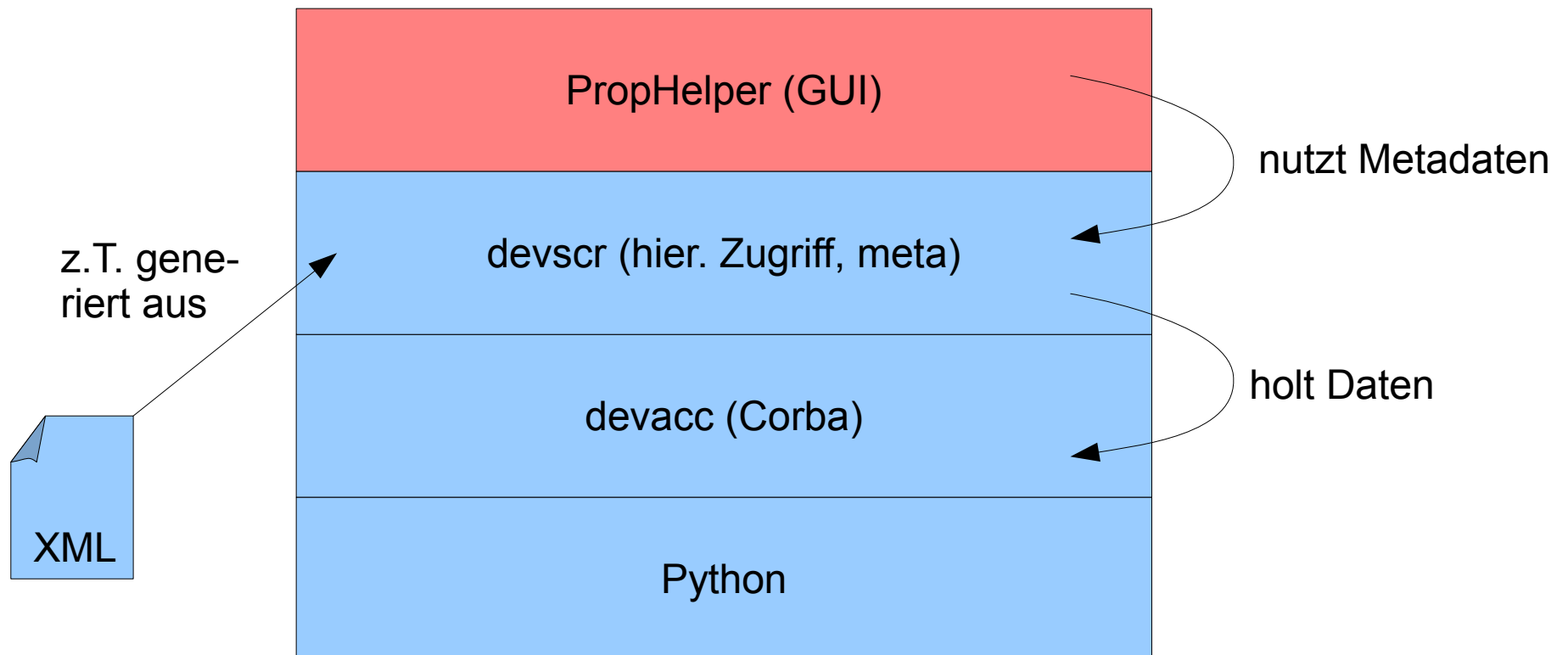
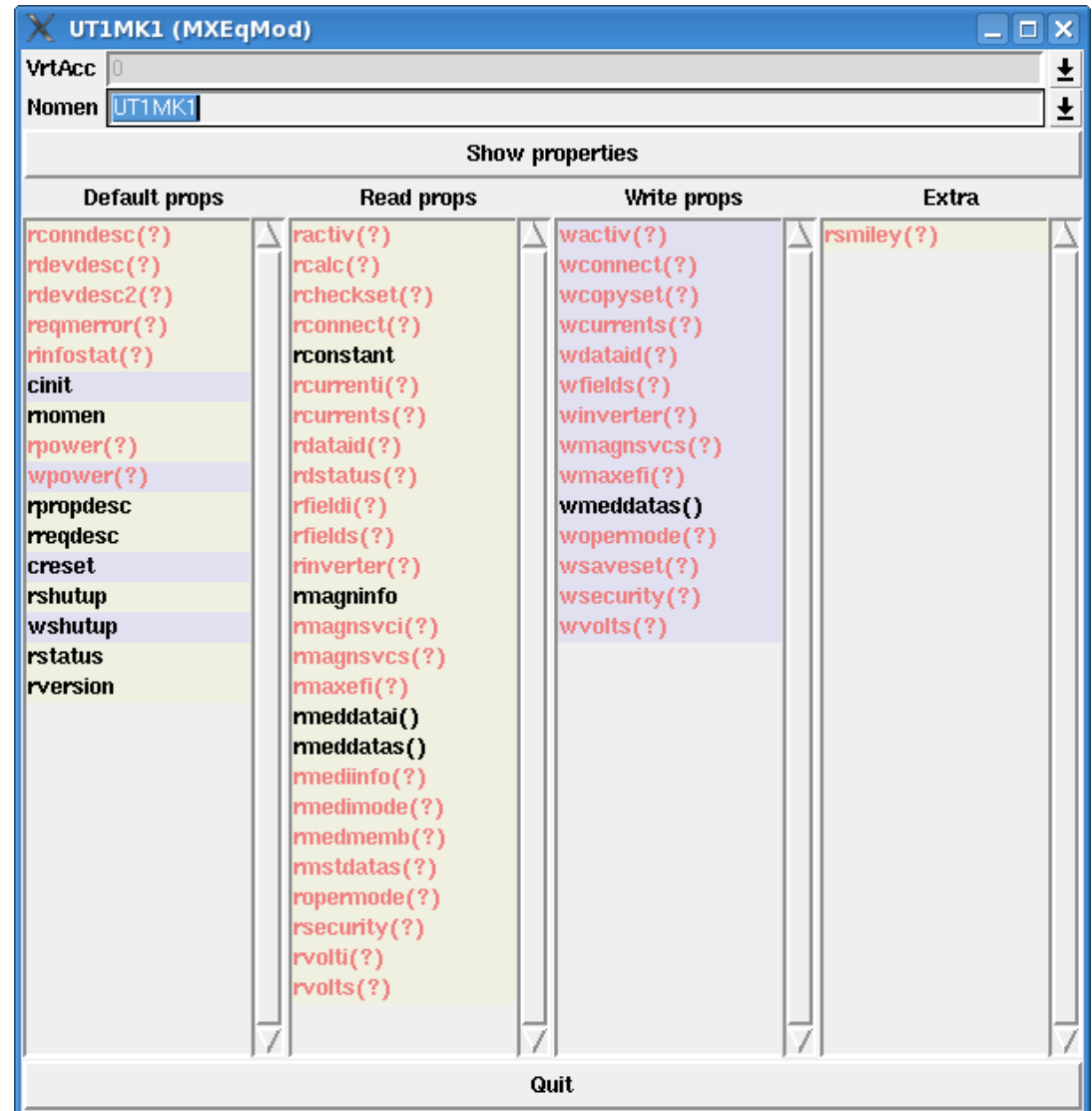


Worum geht es?



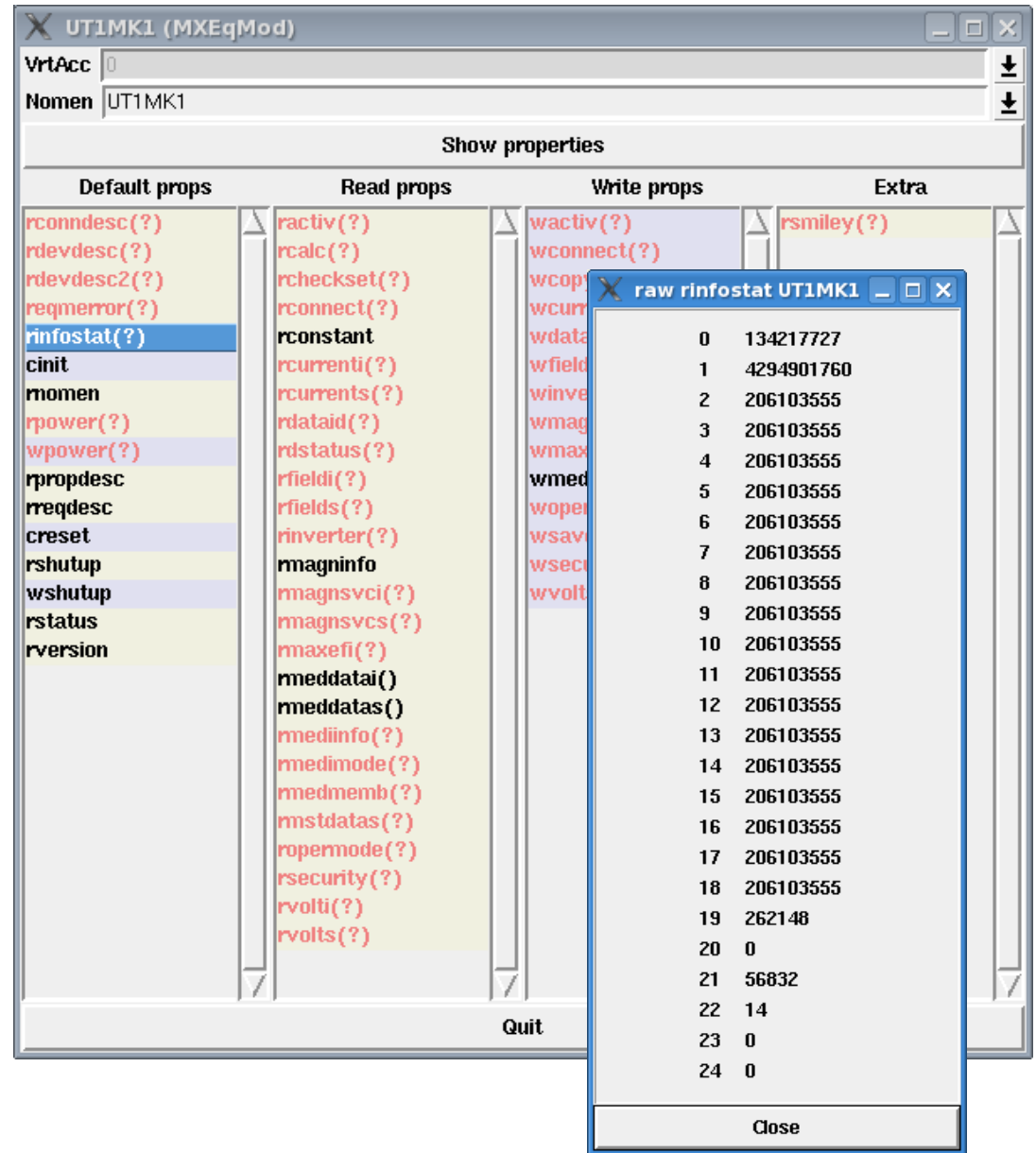
PropHelper: erster Kontakt

- Liste der Properties
- Zusätzliche Funktionen
- Standard-Behandlung auf Basis von Arrays
- Falls in devscr vorhanden:
 - hierarchische Darstellung
 - Nutzung von Metadaten
- Anpassung für
 - 1) Standard-Darstellung
 - 2) hierarchische Darstellung
 - 3) zusätzliche Funktionen



PropHelper: erster Kontakt

- Liste der Properties
- Zusätzliche Funktionen
- Standard-Behandlung auf Basis von Arrays
- Falls in devscr vorhanden:
 - hierarchische Darstellung
 - Nutzung von Metadaten
- Anpassung für
 - 1) Standard-Darstellung
 - 2) hierarchische Darstellung
 - 3) zusätzliche Funktionen



PropHelper: erster Kontakt

- Liste der Properties
- Zusätzliche Funktionen
- Standard-Behandlung auf Basis von Arrays
- Falls in devscr vorhanden:
 - hierarchische Darstellung
 - Nutzung von Metadaten
- Anpassung für
 - 1) Standard-Darstellung
 - 2) hierarchische Darstellung
 - 3) zusätzliche Funktionen

The image shows two overlapping windows from the PropHelper application. The background window, titled 'UT1MK1 (MXEqMod)', displays a list of properties divided into 'Default props' and 'Read props'. The 'rconstant' property is highlighted in the 'Read props' column. A tooltip for 'rconstant' reads 'Read device constant'. The foreground window, titled 'rconstant UT1MK1', provides a detailed view of this property's parameters.

Parameter	Value
# stamp	
time	<4:3:12:224592>
date	<1.5.1978>
evtcode	120
evtvracc	15
evtmpbits	<0100>
# para	
# data	
mincurrent	0.0
maxcurrent	1000.0
minhysteresis	0.0
subtype	5.0
polybli	_0
start	99.841003418
end	399.660003662
a0	-0.00047106528
a1	-0.00043037880
a2	-8.88961704248
a3	7.69695158304
polybli	_1
start	399.660003662
end	699.280029297
a0	-0.00042156589
a1	-0.00043143390
a2	-4.53938397982
a3	2.6422369067e
polybli	_2
start	699.280029297
end	999.0
a0	-0.00139313202
a1	-0.00042839080
a2	-7.28234716973
a3	3.18285805698
polyibli	
Set of 3 polynomials of 3rd order to calculate $\psi(B)$.	
end	0.17340999841
a0	1.09221601486

Close

PropHelper: Erweiterung

- Liste der Properties
- Zusätzliche Funktionen
- Standard-Behandlung auf Basis von Arrays
- Falls in devscr vorhanden:
 - hierarchische Darstellung
 - Nutzung von Metadaten
- Anpassung für
 - 1) Standard-Darstellung
 - 2) hierarchische Darstellung
 - 3) zusätzliche Funktionen
- durch (Über-)schreiben von Methoden eines Wrappers um devscr-Geräteobjekte
- Darstellungsformat:
 - Liste von Listen (Zeilen)
- Typen:
 - Strings, Zahlen, "Bilder", Tooltips

PropHelper: Erweiterung

- Liste der Properties
- Zusätzliche Funktionen
- Standard-Behandlung auf Basis von Arrays
- Falls in devscr vorhanden:
 - hierarchische Darstellung
 - Nutzung von Metadaten
- Anpassung für
 - 1) Standard-Darstellung
 - 2) hierarchische Darstellung
 - 3) zusätzliche Funktionen

- durch (Über-)schreiben von **Methoden** eines **Wrappers** um **devscr-Geräteobjekte**
- Darstellungsformat:
 - Liste von Listen (**Zeilen**)
- Typen:
 - Strings, Zahlen, "Bilder", Tooltips

```
[ ... imports ... ]

class MxEqModWrapper(EqModWrapper):

    def rsecurity(self, *args):
        # 1) überschreibe array-darstellung
        secure = self._eqm._rd.read("security")[0]
        return [[("Unlock", "Lock")[secure]]]

    def rstatus(self, *args):
        # 2) überschreibe bitdarstellung aus devscr
        s = self._eqm.rstatus()
        return [["hexstatus", "%x"%s[0]]]

    def rsmiley(self, *args):
        # 3) der smiley ist eine zusatzfunktion
        def painter(canvas):
            # [...]
        return [["Ja fein!", (painter, "Freut sich)],\
                ["Braver!", "Jaaa!"]]
```

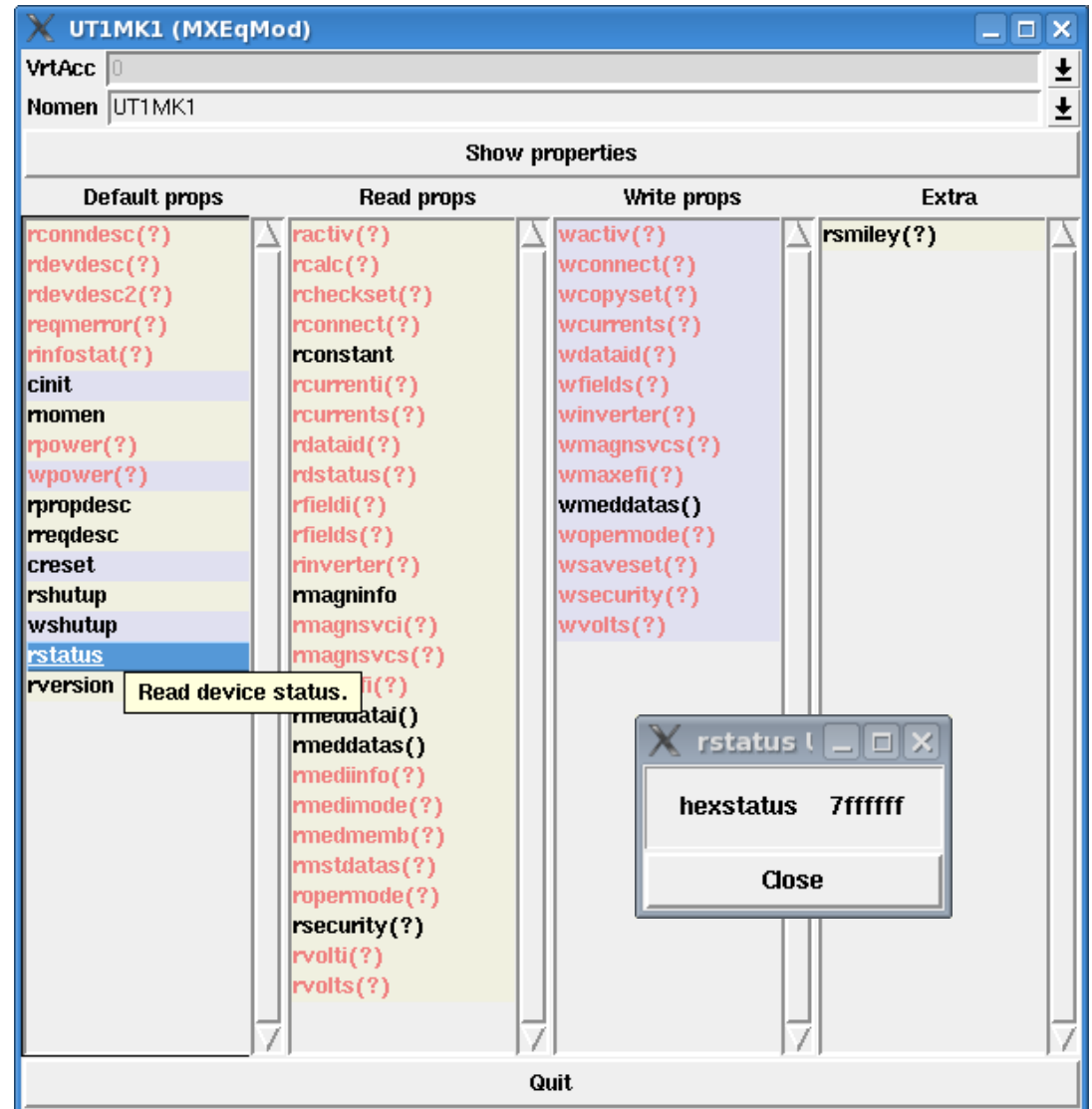
PropHelper: Erweiterung

- Liste der Properties
- Zusätzliche Funktionen
- Standard-Behandlung auf Basis von Arrays
- Falls in devscr vorhanden:
 - hierarchische Darstellung
 - Nutzung von Metadaten
- Anpassung für
 - 1) Standard-Darstellung
 - 2) hierarchische Darstellung
 - 3) zusätzliche Funktionen



PropHelper: Erweiterung

- Liste der Properties
- Zusätzliche Funktionen
- Standard-Behandlung auf Basis von Arrays
- Falls in devscr vorhanden:
 - hierarchische Darstellung
 - Nutzung von Metadaten
- Anpassung für
 - 1) Standard-Darstellung
 - 2) hierarchische Darstellung
 - 3) zusätzliche Funktionen



PropHelper: Erweiterung

- Liste der Properties
- Zusätzliche Funktionen
- Standard-Behandlung auf Basis von Arrays
- Falls in devscr vorhanden:
 - hierarchische Darstellung
 - Nutzung von Metadaten
- Anpassung für
 - 1) Standard-Darstellung
 - 2) hierarchische Darstellung
 - 3) zusätzliche Funktionen

